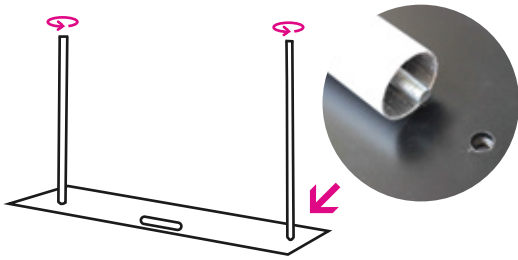


Montage

Totem FORMUL

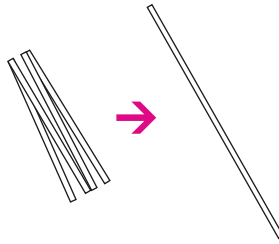
1

Vissez les 2 embouts du bas sur le socle.



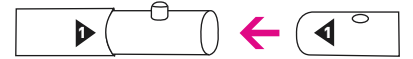
2

Assemblez les autres sections.



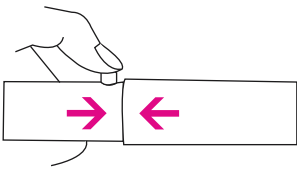
3

Connectez les deux embouts avec le même numéro



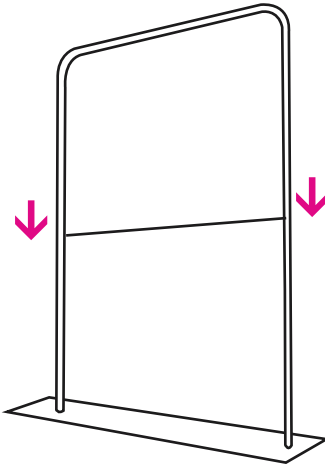
4

Appuyez sur le bouton pour connecter les deux embouts.



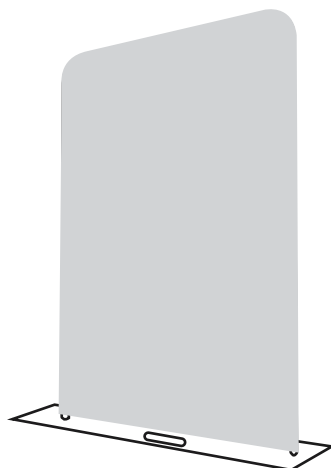
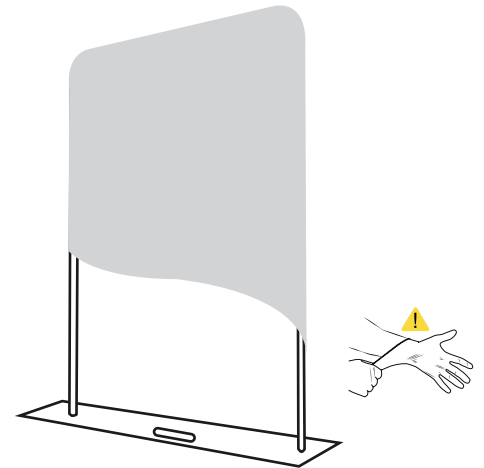
5

Connectez chaque embout comme le schéma ci-dessous.



6

Enfilez le visuel par le haut de la structure, si besoin utilisez des gants pour éviter de salir votre visuel.



EXPOSEZ
FACILE
.FR